

④ 材木座幼稚園

1949(S24)～2021(R3)

材木座幼稚園は、1949(S24)材木座にある浄土宗光明寺(材木座6-17-19)境内の土地を借り、開園した光明寺に敗戦直後の設立された鎌倉アカデミアが大船に移転した直後であった。

残念ながら、2021(R3)年に廃園となり、いま園舎は無く、更地となっているが、裏山に登る五段ばかりの低い階段が園を偲ばせている。

敗戦後、疎開先から材木座に住み、材木座幼稚園の最初の卒園生となった子供は、80歳になった。

光明寺を訪れ、ご住職に在りし日の園の様子や閉園となった事情、園の資料など無いかと伺ったが、何もないと云うことだった。

「かまくら子育てメディアスポット」には、材木座幼稚園は次のように紹介されている。

2006年版には：

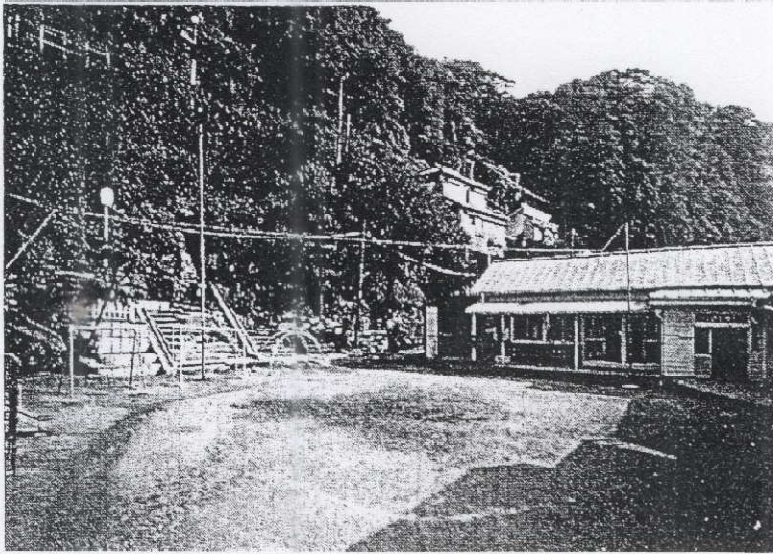
「材木座にある光明寺の山門を通り抜け、本堂を右に

曲がれば、すぐ幼稚園。創立 57 年目を迎えました。
すぐ近くに海、園庭のお山に登れば富士山が見え、
6 月にはあじさいがいっぱい。とても自然に恵まれた幼稚園でのびのびと保育をしています。」

預かり保育、送迎バスが有り、週 2 日の給食、週 2 日のお弁当、未就園児のクラスも有ります。

2016 年版には：

「光明寺の隣にあり、近くには海と恵まれた環境にある幼稚園です。斜面を利用したステキな遊び場があり、お子さんはたっぷりの自然環境の中で思いっきり遊び、充実した保育の中で、様々なことを身に付けていきます。お子さんひとりひとりの成長に応じて、きめ細かな対応を大切に、日々幼児教育に取り組んでいます。」預かり保育や送迎バスなど、2006 年版と同じでした。



在りし日の材木座幼稚園
左手に光明寺本堂があり、
山を登れば、鎌倉市立第一中学校