



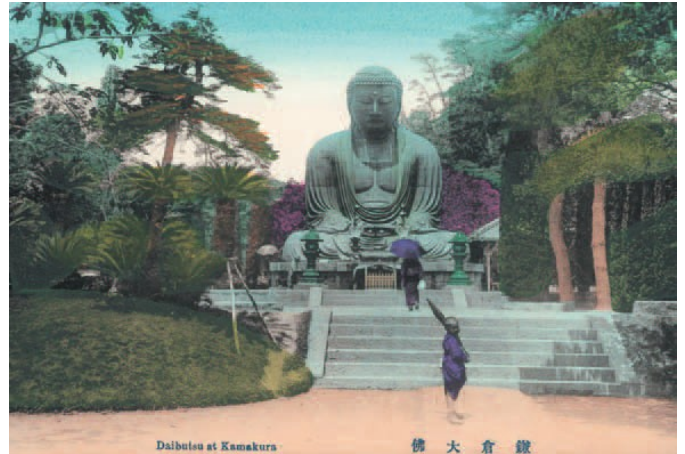
(鎌倉の狀腰慶辨) 寺福滿 (越腰)
THE TEMPLE MANFUKUJI AT KCSHIGOE. *Katharina Olga! C.C.C. 1912*



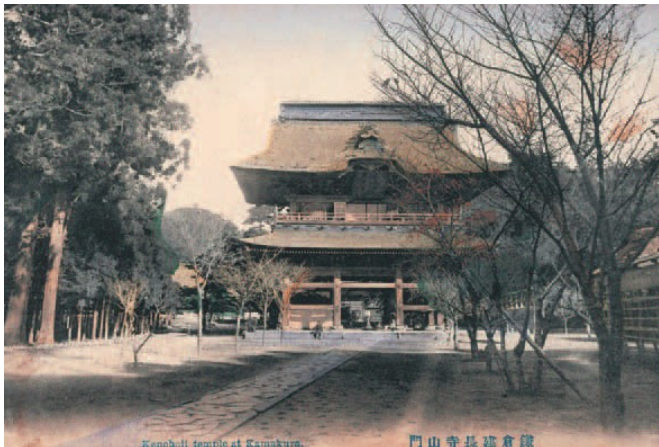
(D129) Gongoro Temple at Kamakura 社神郎五權倉鎌



View of Hase Temple. 聖蓮寺谷長



Daibutsu at Kamakura 佛大會鎌



Kenchoji temple at Kamakura. 門山寺長鎌倉



(D165) Engakuji Temple, Kamakura. 寺覺圓倉鎌

鎌倉市図書館開館 100 周年記念

復刻絵葉書 『鎌倉玉手箱』

～第4集：鎌倉の神社仏閣②～

- ・鎌倉建長寺山門
- ・鎌倉圓覺寺
- ・鎌倉大佛
- ・長谷寺遠望
- ・鎌倉權五郎神社
- ・(腰越) 滿福寺 (辨慶腰越狀の古跡)

6 枚 1 組 300 円

発行：鎌倉市中央図書館



Yukiaibashi at Koshigoe of Sagami. 景の近開橋合行濱ヶ里七 倉鎌州相



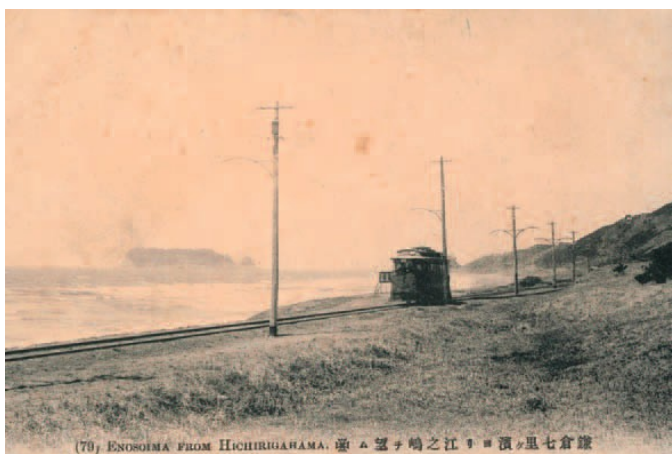
Hichirigahama, Kamakura. 望ヶ島之江及土富ヶ濱ヶ里七



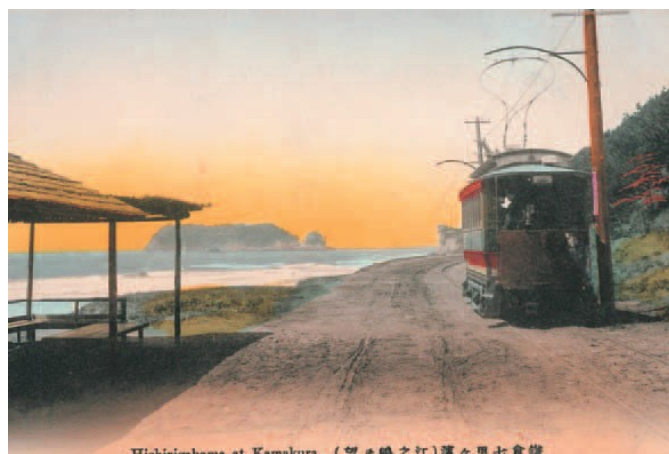
Hichirigahama, Kamakura. 望ヶ島之江及土富ヶ濱ヶ里七



登船の濱ヶ里七
Shiehirigahama of kamakura



(70) ENOSIMA FROM HICHIRIGAHAMA. 望ヶ島之江及土富ヶ濱ヶ里七倉鎌



Hichirigahama at Kamakura. (望ヶ島之江)濱ヶ里七倉鎌

鎌倉市図書館開館 100 周年記念

復刻絵葉書 『鎌倉玉手箱』

～第5集：鎌倉の江ノ電～

- ・鎌倉七里ヶ濱（江之嶋ヲ望）
- ・七里ヶ濱より富士及江之島を望む
- ・鎌倉七里ヶ濱ヨリ江之嶋ヲ望ム
- ・七里ヶ濱ヨリ富士及江之島ヲ望ム
- ・相州鎌倉七里ヶ濱行合橋附近の景
- ・七里ヶ濱の絶景

6枚1組 300円

発行：鎌倉市中央図書館